

1250 E



www.omme-lift.ch

Anhänger-Arbeitsbühne Teleskop



OMMELIFT



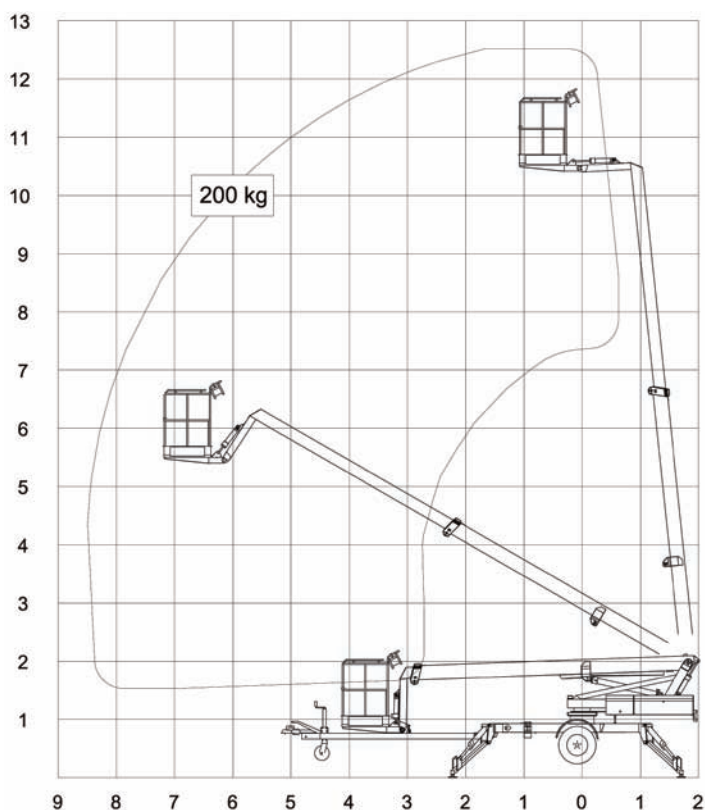
Qualität seit 1906

Hauptsitz 3506 Grosshöchstetten
Filiale 8957 Spreitenbach
Filiale 1023 Crissier

Thunstrasse 22
Härdlistrasse 11
Chemin de la Colice 20

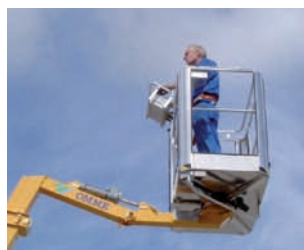
Tel. ++41 (0)31 711 04 36
Tel. ++41 (0)44 865 20 01
Tél. ++41 (0)21 701 97 90

Fax ++41 (0)31 711 05 78
Fax ++41 (0)44 836 40 05
Fax ++41 (0)21 701 97 91



Technische Daten	1250 E	1250 EB
Max. Arbeitshöhe	12.50 m	
Max. Arbeitsradius	8.50 m	
Max. Korblast	200 kg	
Korbgrösse	1.25 x 0.8 x 1.1m	
Drehbarer Korb	2 x 41°	
Schwenkbereich	400°	
Antrieb	230V-10A/16A	Batterie
Batterie	24V/200 Ah	
Ladegerät	24 V/30 A	
Transportlänge	7.10 m	
Transporthöhe	1.97 m	
Transportbreite	1.60 m	
Arbeitsbreite	4.10 m	
Gesamtgewicht	1600 kg	1700 kg
Steuerung	2-stufig. Option Proportional	
Hydraulische Stützen	+	
Hydraulischer Fahrtrieb	+	
230 V Anschluss im Korb	+	

+ Standard



Abgewinkelter Korbarm



Fahrtrieb



230 V Anschluss im Korb



Sicherer Transport

Die umfassende OMME-Ausrüstung erleichtert Ihre Arbeit:

- **Teleskop-Ausleger** mit gross dimensioniertem Querschnitt ermöglicht einen optimalen Arbeitsbereich und eine sehr hohe Stabilität. Zudem findet sich im grossen Querschnitt geschützter Platz für Hydraulik-Zylinder, Schläuche und Kabel.
- **Korbarm** ist abgewinkelt und mit automatischem Niveau-Ausgleich. Der Arm zwischen Teleskoparm und Korb vergrössert die Ausladung über Hindernissen und verbessert die Erreichbarkeit der Arbeitsstelle, zusammen mit dem
- **drehbaren Korb 2 x 41°**
- **Fahrtrieb hydraulisch** (Manövriertrieb) ermöglicht einfaches Verschieben des Gerätes auf der Einsatzstelle.
- **Abstützung hydraulisch** für ein rasches und sicheres Positionieren des Gerätes.
- **2-Stufen-Steuerung** ermöglicht das Anpassen der Geschwindigkeit der Arbeitsbewegung an die Anforderungen der auszuführenden Arbeit. Option Proportionalsteuerung.
- **Bedienung:** je 1 übersichtliches Steuerpult im Korb und auf dem Unterwagen.
- **Antrieb:** Sie wählen zwischen Netzanschluss 230 Volt oder Batterieantrieb mit integriertem Ladegerät 230 Volt und 4 leistungsstarken 24 Volt-Batterien mit 200 Ah für 5 h Dauereinsatz.
- **Der tiefe Schwerpunkt** des Anhängers garantiert Ihnen ein sehr sicheres Fahrverhalten hinter dem Zugfahrzeug.