

# 2900 E



[www.omme-lift.ch](http://www.omme-lift.ch)

## Anhänger-Arbeitsbühne Teleskop



## OMMELIFT



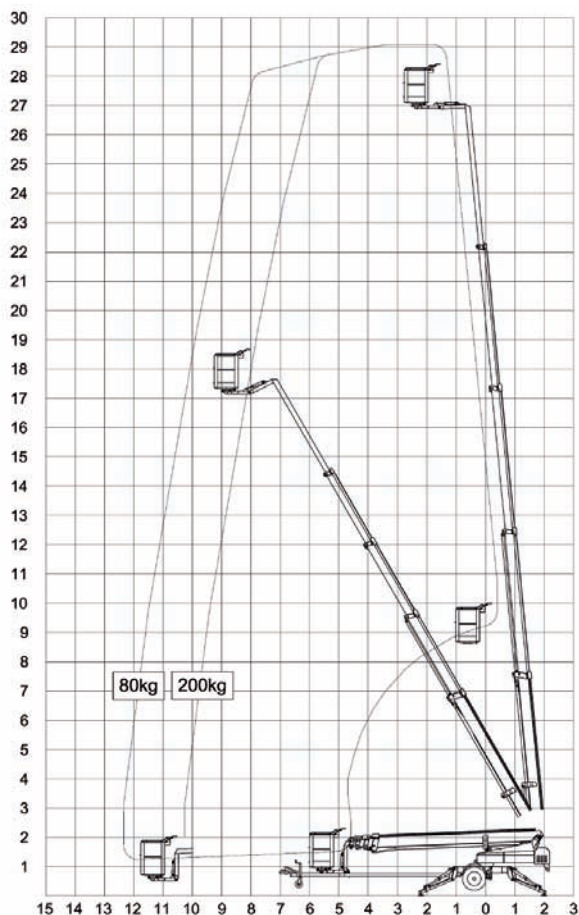
Qualität seit 1906

Hauptsitz 3506 Grosshöchstetten  
Filiale 8957 Spreitenbach  
Filiale 1023 Crissier

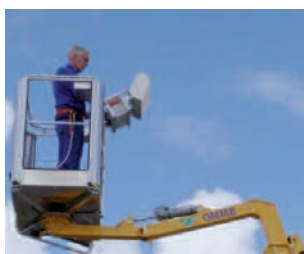
Thunstrasse 22  
Härdlistrasse 11  
Chemin de la Colice 20

Tel. ++41 (0)31 711 04 36  
Tel. ++41 (0)44 865 20 01  
Tél. ++41 (0)21 701 97 90

Fax ++41 (0)31 711 05 78  
Fax ++41 (0)44 836 40 05  
Fax ++41 (0)21 701 97 91



Technische Daten	2900 E	2900 EB	2900 EBD
Max. Arbeitshöhe	29.00 m		
Max. Arbeitsradius	12.30 m		
Max. Korblast	200 kg		
Schwenkbereich	400°		
Korbgrösse	1.25 x 0.8 x 1.1 m		
Drehbarer Korb	2 x 41°		
Antrieb	230V/16A	Batterie	Batterie/Diesel
Batterie		24V/200Ah/5h	24V/200Ah/5h
Ladegerät		24V/30A	24V/30A
Dieselmotor			14 kW/18.8 PS
Generator			24 V/22 A
Transportlänge	9.20 m		
Transporthöhe	2.10 m		
Transportbreite	1.70 m		
Arbeitsbreite	4.25 m		
Gesamtgewicht	3400 kg	3400 kg	3500 kg
Steuerung	proportional		
Hydraulische Stützen	Standard		
Hydraulischer Fahrtrieb	Standard		
230 V Anschluss im Korb	Standard		



Abgewinkelter Korbarm



Fahrtrieb



Einfache Bedienung



Transport

### Die umfassende OMME-Ausrüstung erleichtert Ihre Arbeit:

- **Teleskop-Ausleger** mit gross dimensioniertem Querschnitt ermöglicht einen optimalen Arbeitsbereich und eine sehr hohe Stabilität. Zudem findet sich im grossen Querschnitt geschützter Platz für Hydraulik-Zylinder, Schläuche und Kabel.
- **Korbarm**, abgewinkelt und hydraulisch betätigt. Der Arm zwischen Teleskoparm und Korb vergrössert die Ausladung über Hindernissen und verbessert die Erreichbarkeit der Arbeitsstelle, zusammen mit dem
- **drehbaren Korb 2 x 41°**
- **Fahrtrieb hydraulisch** (Manövrierantrieb) ermöglicht einfaches Verschieben des Gerätes auf der Einsatzstelle.
- **Abstützung hydraulisch** für ein rasches und sicheres Positionieren des Gerätes.
- **Proportional-Steuerung** ermöglicht das Anpassen der Geschwindigkeit der Arbeitsbewegung an die Anforderungen der auszuführenden Arbeit.
- **Bedienung**: je 1 übersichtliches Steuerpult im Korb und auf dem Unterwagen.
- **Antrieb**: Sie wählen zwischen: a) Netzanschluss 230 Volt; b) Batterieantrieb mit integriertem Ladegerät 230 Volt und 4 leistungsstarken 24 Volt-Batterien mit 200 Ah für 5 h Dauereinsatz; c) Batterie-Dieselantrieb 18.8 PS
- **Der tiefe Schwerpunkt** des Anhängers garantiert Ihnen ein sehr sicheres Fahrverhalten hinter dem Zugfahrzeug.

[www.omme-lift.ch](http://www.omme-lift.ch)