

# TYP PNT 205N



[www.omme-lift.ch](http://www.omme-lift.ch)

## Auf Fahrzeug mit 3.5 t Gesamtgewicht

(PW-Ausweis)



## OMMELIFT



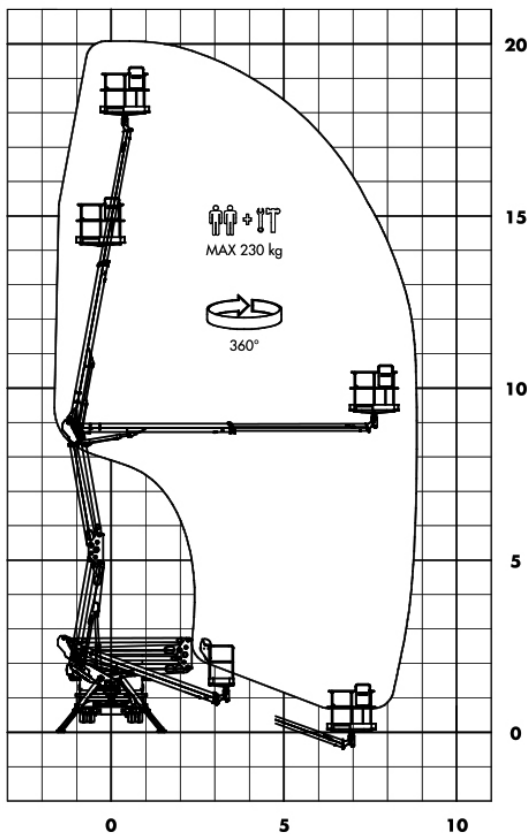
Qualität seit 1906

Hauptsitz 3506 Grosshöchstetten  
Filiale 8957 Spreitenbach  
Filiale 1023 Crissier

Thunstrasse 22  
Härdlistrasse 11  
Chemin de la Colice 20

Tel. ++41 (0)31 711 04 36  
Tel. ++41 (0)44 865 20 01  
Tél. ++41 (0)21 701 97 90

Fax ++41 (0)31 711 05 78  
Fax ++41 (0)44 836 40 05  
Fax ++41 (0)21 701 97 91



**Technische Daten**

**PNT 205N**

Arbeitshöhe	20.00 m
Plattformhöhe	18.00 m
Seitliche Reichweite	8.10 m
Max. Tragfähigkeit	230 kg
Korblänge / Plattformlänge	1.40 m
Korbbreite / Plattformbreite	0.71 m
Transportlänge	6.69 m
Transportbreite	2.15 m
Transporthöhe	2.50 m
Gewicht	3500 kg
Hubsystem	Knickarm
Antriebsart	LKW-Motor
Schwenkbereich	550°
Hydraulische Stützen	1
Abstützbreite vorne max.	2.98 m
Abstützbreite hinten max.	2.13 m

**PW-Ausweis**



Dieses Isoli-Gerät bietet folgende Vorteile:

- **Aufbau auf 3.5 t Fahrzeug.** PW-Ausweis genügt.
- **Die variable Arbeitsbreite** mit in Breite verstellbare Stützen vereinfacht das Arbeiten in beengten Arbeits-Stellen.
- **Korbarm** abgewinkelt und hydraulisch betätigt. Der Arm zwischen Teleskoparm und Korb vergrößert die Ausladung über Hindernissen und verbessert die Erreichbarkeit der Arbeitsstelle, zusammen mit dem
- **Drehbaren Korb 2 x 41°**
- **Bedienung:** je 1 übersichtliches Steuerpult im Korb und unten.
- **Proportionalsteuerung** ermöglicht das Anpassen der Bewegungs-Geschwindigkeit der Bühne an die Anforderungen der auszuführenden Arbeit.
- **Antrieb Hydraulikpumpe:** direkt ab Fahrzeugmotor mit automatischer Getriebesperre und automatischer Drehzahl-Regulierung.