

2100 E



[www.omme-lift.ch](http://www.omme-lift.ch)

# Anhänger-Arbeitsbühne Teleskop



**OMMELIFT**



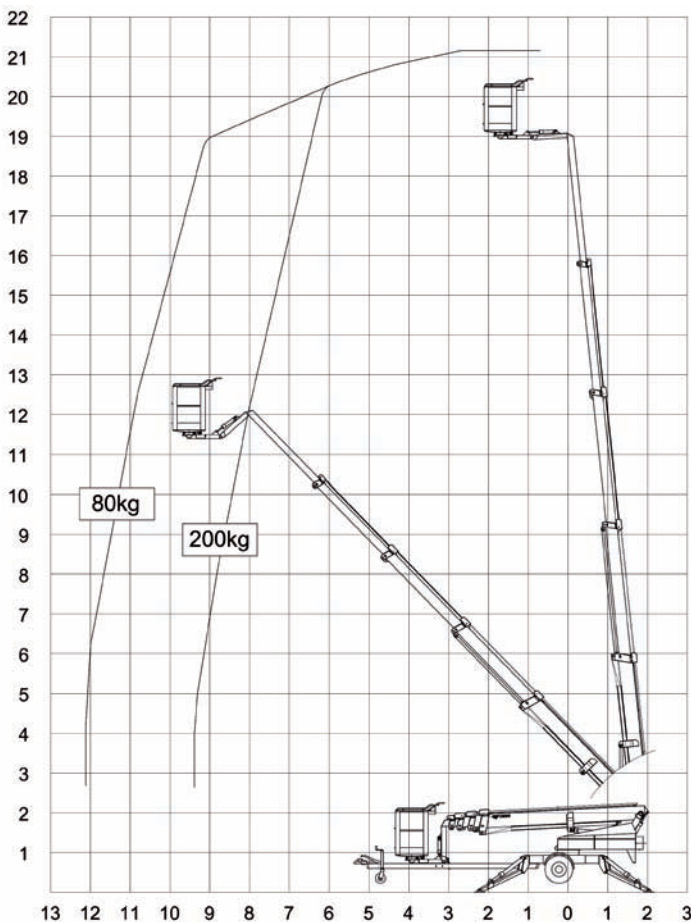
Qualität seit 1906

Hauptsitz 3506 Grosshöchstetten  
Filiale 8957 Spreitenbach  
Filiale 1023 Crissier

Thunstrasse 22  
Härdlistrasse 11  
Chemin de la Colice 20

Tel. ++41 (0)31 711 04 36  
Tel. ++41 (0)44 865 20 01  
Tél. ++41 (0)21 701 97 90

Fax ++41 (0)31 711 05 78  
Fax ++41 (0)44 836 40 05  
Fax ++41 (0)21 701 97 91



Technische Daten	2100 E	2100 EB	2100 EBD
Max. Arbeitshöhe	21.15 m		
Max. Arbeitsradius	12.20 m		
Max. Korblast	200 kg		
Korbgrösse	1.25 x 0.8 x 1.1 m		
Drehbarer Korb	2 x 41°		
Schwenkbereich	400°		
Antrieb	230V/16A	Batterie	Batterie/Diesell
Batterie		24V/200Ah	24V/200Ah
Ladegerät		24V/30A	24V/30A
Dieselmotor			14kW/18.8PS
Generator			24 V/22 A
Transportlänge	7.35 m	7.35 m	7.62 m
Transporthöhe	2.10 m		
Transportbreite	1.70 m		
Arbeitsbreite	4.25 m		
Gesamtgewicht	2380 kg	2500 kg	2780 kg
Steuerung	proportional		
Hydraulische Stützen	+		
Fahrtrieb	+		
230 V Anschluss im Korb	+		

+ Standard



Abgewinkelter Korbarm



Fahrtrieb



Einfache Bedienung



Transport

### Die umfassende OMME-Ausrüstung erleichtert Ihre Arbeit:

- **Teleskop-Ausleger** mit gross dimensioniertem Querschnitt ermöglicht einen optimalen Arbeitsbereich und eine sehr hohe Stabilität. Zudem findet sich im grossen Querschnitt geschützter Platz für Hydraulik-Zylinder, Schläuche und Kabel.
- **Korbarm** ist abgewinkelt und hydraulisch betätigt. Der Arm zwischen Teleskoparm und Korb vergrössert die Ausladung über Hindernissen und verbessert die Erreichbarkeit der Arbeitsstelle, zusammen mit dem
- **drehbaren Korb 2 x 41°**
- **Fahrtrieb hydraulisch** (Manövrierantrieb) ermöglicht einfaches Verschieben des Gerätes auf der Einsatzstelle.
- **Abstützung hydraulisch** für ein rasches und sicheres Positionieren des Gerätes.
- **Proportional-Steuerung** ermöglicht das Anpassen der Geschwindigkeit der Arbeitsbewegung an die Anforderungen der auszuführenden Arbeit.
- **Bedienung:** je 1 übersichtliches Steuerpult im Korb und auf dem Unterwagen.
- **Antrieb:** Sie wählen zwischen: a) Netzanschluss 230 Volt; b) 24 Volt Batterieantrieb mit integriertem Ladegerät  
c) Batterie-Dieselantrieb 18.8 PS
- **Der tiefe Schwerpunkt** des Anhängers garantiert Ihnen ein sehr sicheres Fahrverhalten hinter dem Zugfahrzeug.